

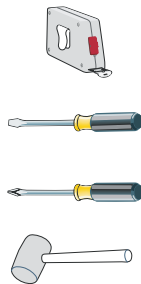
Pflegehinweis!
Bitte nur mit einem Staubtuch oder einem feuchten Lappen reinigen.
KEINE scheuernde Putzmittel verwenden!

Wskazówka dotycząca pielęgnacji!
Proszę czyścić tylko suchą lub lekko wilgotną szmatką do kurzu. Nie używać żadnych środków szorstkich!

MONTAGEANLEITUNG INSTRUKCJA MONTAŻOWA

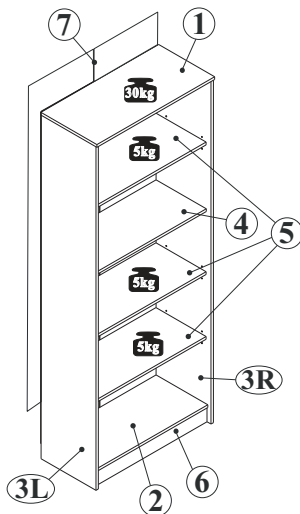


**2 Personen
2 Osoby**



Max. zulässige Belastungen von Einlegeböden in kg:
Maksymalne obciążenie półek w kg:

Stärke/Gr. Länge/Dł. mm	Spannplatte/Plyta		
	15	18	22
0-400			
401-600	40	40	40
601-800	24		
801-1000	15	30	

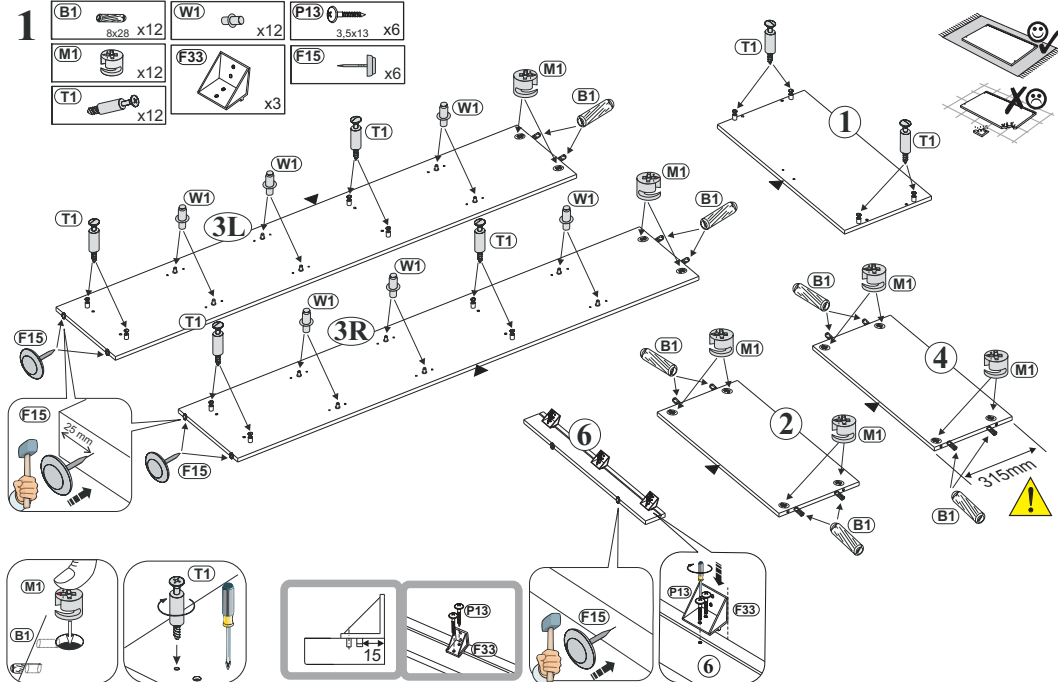


- NR 1**
- (B1) 8x28 x12 x12
 - (M1) x12
 - (T1) x12
 - (W1) x12
 - (F33) x3
 - (P13) 3.5x13 x12
 - (F15) x6
 - (S6) 3x20 x32
 - (C14) 4x20mm x8
- NR 2**
- (J11) x2
 - (P13) 3.5x13 x4

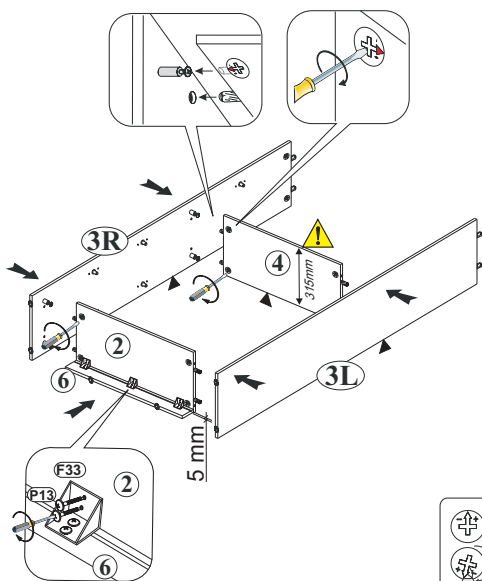


1

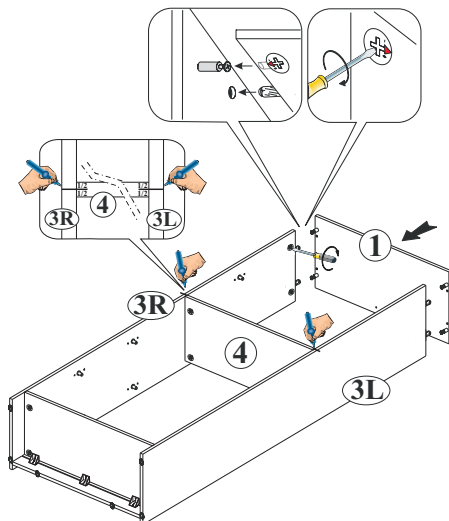
- (B1) 8x28 x12 x12
- (M1) x12
- (T1) x12
- (W1) x12
- (F33) x3
- (F15) 3.5x13 x6



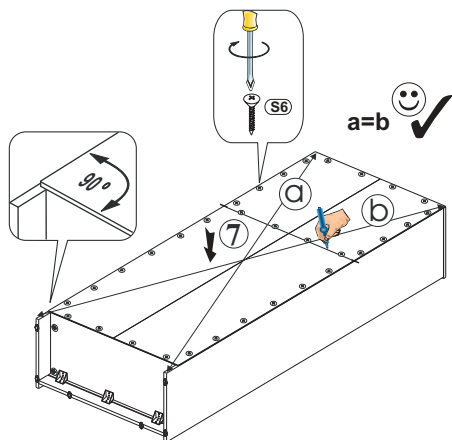
2 **P13** 3,5x13 X6



3



4 **S6** 3x20 x32



5

